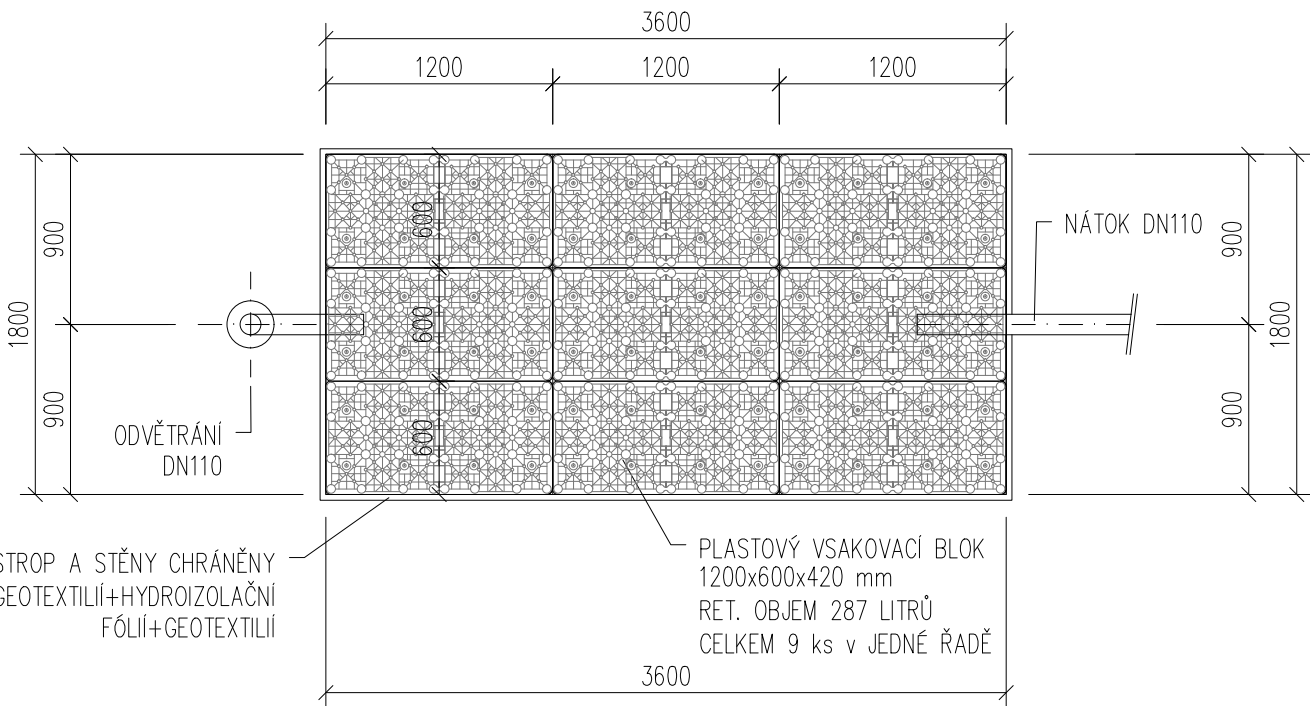
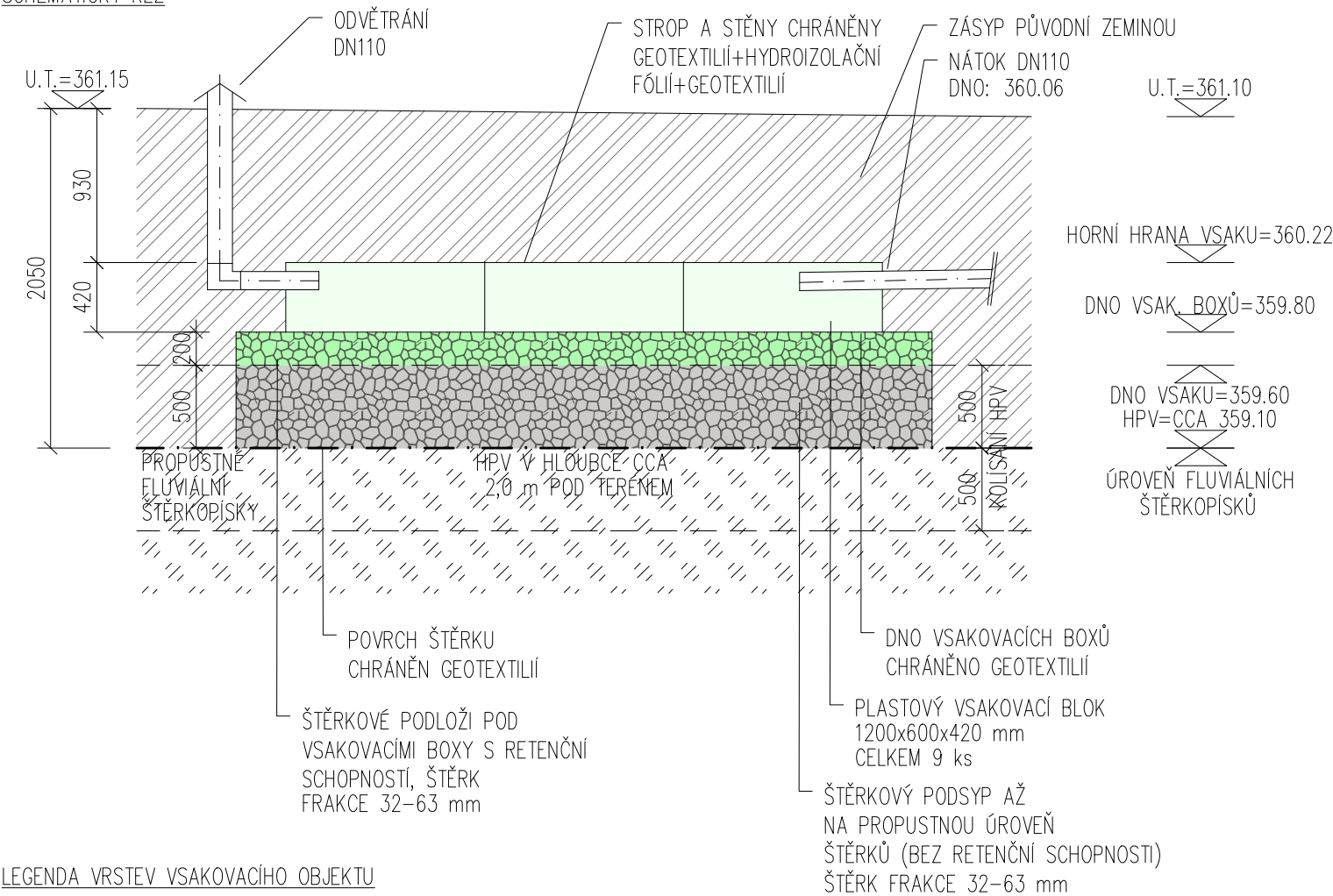


SCHÉMA VSAKOVACÍHO OBJEKTU

PŮDORYS VSAKOVACÍCH BLOKŮ



SCHÉMATICKÝ ŘEZ



LEGENDA VRSTEV VSAKOVACÍHO OBJEKTU

- PLASTOVÉ VSAKOVACÍ BLOKY – RETENČNÍ OBJEM 2,58 m³
- ŠTĚRKOVÉ PODLOŽÍ POD VSAKOVACÍ BLOKY – MOCNOST VRSTVY 200 mm – RETENČNÍ OBJEM 0,39 m³
- ŠTĚRKOVÝ PODSYP AŽ NA PROPUSTNOU ÚROVEŇ PODLOŽÍ, BEZ RETENČNÍ SCHOPNOSTI (V PÁSMU MOŽNÉHO KOLÍSÁNÍ HPV)

SOUŘADNICE VSAKOVACÍHO OBJEKTU: X = -451476.07; Y = -1120672.07

TECHNICKÁ SPECIFIKACE

–VSAKOVACÍ OBJEKT JE NAVRŽEN JAKO JÁMA OBDÉLNÍKOVÉHO PŮDORYSNÉHO TVARU, KTERÁ BUDE VYSTROJENÁ 9–TI PLASTOVÝMI VSAK. BOXY V JEDNÉ ŘADĚ. JEDEN VSAK. BOX MÁ ROZMĚRY 1,2x0,6x0,42 m A RETENČNÍ OBJEM 287 LITRŮ. VSAK. CELKOVÁ VSAKOVACÍ PLOCHA TAK BUDE MÍT PŮDORYSNÉ ROZMĚRY 1,8x3,6 m. DNO VSAKOVACÍCH BLOKŮ BUDE ULOŽENO CCA 1,3 m POD TEREM, TJ. NA KOTĚ CCA 359.80 m n. m.

–POD VSAKOVACÍ BLOKY BUDE ZŘÍZENO ŠTĚRKOVÉ PODLOŽÍ S RETENČNÍ SCHOPNOSTI O TLOUŠŤCE 200 mm. PRO PODLOŽÍ BUDE POUŽITO ŠTĚRKU FRAKCE 32/63 mm. DNO ŠTĚRKOVÉHO PODLOŽÍ BUDE UMÍSTĚNO CCA 1,5 m POD TERÉNEM (TJ. NA KOTĚ CCA 359.60 m n. m.), COŽ JE ÚROVEŇ MAX. KOLÍSÁNÍ HLADINY PODZEMNÍ VODY.

–POD VÝŠE UVEDENÝMI VSAKOVACIMI BOXY A ŠTĚRKOVÝM PODLOŽÍM BUDE DÁLE PROVEDENO VYTĚŽENÍ STÁVAJÍCÍCH ZEMIN, KTERÉ SE NAHRADÍ ŠTĚRKOVÝM PODSYPEM AŽ NA ÚROVEŇ PROPUSTNÝCH ŠTĚRKŮ, TJ. CCA 2,0 m POD TERÉNEM (TJ. NA KOTĚ CCA 359.10 m n. m.).

–ZÁKLADNÍ TECHNICKÉ PARAMETRY NAVRŽENÉHO VSAKOVACÍHO ZAŘÍZENÍ:

VSAKOVACÍ PLOCHA: 6,48 m²

RETENČNÍ OBJEM: VSAKOVACÍ BOXY: 2,58 m³, ŠTĚRKOVÉ PODLOŽÍ: 0,39 m³, CELKEM 2,97 m³

–NA ŠTĚRKOVÉ PODLOŽÍ SROVNANÉHO POMOCÍ VODOVÁHY SE POLOŽÍ PROPUSTNÁ GEOTEXILIE S PŘESAHEM 500 mm. NA TYTO PÁSY SE VYSKLÁDAJÍ VSAKOVACÍ BLOKY, A TO VŽDY NALEŽATO. BLOKY NESMÍ BÝT NIKDY INSTALOVÁNY NASTOJATO. JEDNOTLIVÉ BLOKY SE SPOJÍ POMOCÍ SPOJOVACÍCH DÍLŮ. KE SPOJENÍ DVOU BLOKŮ V ŘADĚ A PŘI KŘÍŽENÍ DVOU BLOKŮ SE POUŽIJÍ ČTYŘI KUSY SPOJOVACÍCH DÍLŮ. PŘED ZÁSYPEM MUSÍ BÝT CELÝ SYSTÉM PEČLIVĚ POKRYT GEOTEXILII, PROTO MUSÍ BÝT PŘESAHY JEDNOTLIVÝCH PÁSŮ MINIMÁLNĚ 500 mm. PO STRANÁCH A V HORNÍ ČÁSTI BUDE VSAK DOPLNĚN HYDROIZOLAČNÍ FÓLIÍ PRO ZAJIŠTĚNÍ RETENCE A DÁLE PŘEKRYT GEOTEXILII (TŘÍVRSTVÁ STRUKTURA). ŠTĚRKOVÉ VRSTVY – TJ. ŠTĚRKOVÉ PODLOŽÍ A ŠTĚRKOVÝ PODSYP BUDOU PO CELÉ SVĚM POVRCHU CHRÁNĚNÝ GEOTEXILII. VSAKOVACÍ SYSTÉM BUDE DÁLE VYBAVEN ODVĚTRÁVACÍM POTRUBÍM.

POZNÁMKY

–SYSTÉM VSAKU BUDE REALIZOVÁN ZA DOZORU HYDROGEOLOGA, KTERÝ MŮŽE NAKLÁDÁNÍ S DEŠŤOVOU VODU AKTUALIZOVAT V SOULADU S PLATNOU LEGISLATIVOU. HG POSUDEK JE ODBORNÝM ODHADEM, KDY V RÁMCI REALIZACE VSAKOVACÍHO PRVKU MUSÍ BÝT PROVEDENO POTVRZENÍ PŘEDPOKLADŮ HG POMĚRŮ NA LOKALITĚ. KONKRÉTNÍ GEOLOGICKÝ SLED NEBYL PŘÍMO NA ZÁJMOVÉ LOKALITĚ OVĚŘEN, PROTO JE PŘI REALIZACI VSAKOVACÍ PRVKU NUTNÉ ZAJISTIT GEOLOGICKÝ DOZOR A UPRAVIT VÝSLEDNOU HLOUBKU VSAKU TAK, ABY BYLA BÁZE VSAKOVACÍ PRVKU VETKNUTA DO POLOH FLUVIÁLNÍCH ŠTĚRKŮ.

–VSAKOVACÍ SYSTÉM JE VHDNÉ PRAVIDELNĚ KONTROLOVAT A UDRŽOVAT, A TO MIN. 2X ROČNĚ A PO KAŽDÉM VĚTŠÍM DEŠTI.

DETAIL VSAKOVACÍHO BOXU

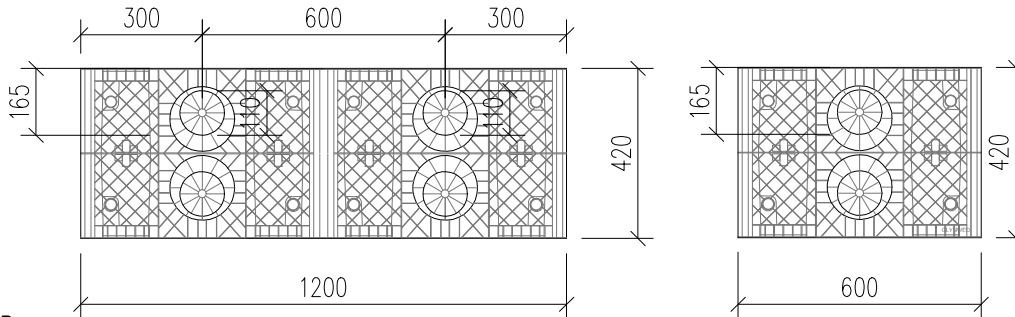




polohový systém: S–JTSK

výškový systém: BpV

±0,000 = PODLAHA 1.NP = 361,150 m n.m. BpV

Tato dokumentace je určena pro provedení stavby a nenahrazuje výrobní dokumentaci. Projektant nenese odpovědnost při použití na jiný, než uvedený účel. Při jakémkoliv nesouladu projektu se skutečností nutno konzultovat s projektantem.



INVESTOR/CLIENT: Správa železnic, státní organizace Dlážděná 1003/7, 110 00 Praha 1 – Nové Město IČ: 70994234				GENERÁLNÍ PROJEKTANT/GENERAL DESIGNER: STAV MORAVIA spol. s r.o. Jirská 570/30 702 00 Ostrava IČ: 479 77 655			
ZPRACOVATEL PROJEKTOVÉ ČÁSTI/AUTHOR OF DESIGN SECTION: STAV MORAVIA spol. s r.o. Jirská 570/30, 702 00 Ostrava IČ: 479 77 655							
ZODPOVĚDNÝ PROJEKTANT/AUTHORIZED DESIGNER: ING. RADIM ŠUBA ČKAIT – OBOR IP00 – Č. 1101477		HLAVNÍ INŽENÝR PROJEKTU/CHIEF PROJECT ENGINEER: ING. MAREK SZOTKOWSKI TEL: (+420 603 934 281)		KRESLIL/DESIGNER: ING. VOJTĚCH DUŽÍK			
MÍSTO AKCE/REGION: parcela č. 395, 1199/1 v k. ú. Strážez [757934]							
AKCE/PROJECT: STŘÍTEŽ U ČESKÉHO TĚŠINA ON – OPTIMALIZACE BUDOVY ZASTÁVKY – PD				DATUM/DATE: 02. 05. 2023			
				FORMÁT VÝKRESU/FORMAT: 420 x 297			
				MĚŘÍTKO/SCALE: 1: 40			
OBSAH/CONTENT : D.2 – PŘÍPOJKY				STUPEŇ PD/LEVEL: DSP (v podrobnosti pro provádění stavby)			
ST.OBJEKT/BUILD.OBJECT : SO 05 – DEŠŤOVÁ KANALIZACE + VSAK							
NÁZEV VÝKRESU/DRAWING: SCHÉMA VSAKOVACÍHO OBJEKTU				ČÁST DOKUM./PART: D.2.1		Č. VÝKR./NUMBER: 04	